



ООО "Проектно-конструкторское бюро  
"ЭНЕРГОСТАЛЬПРОЕКТ"

Свидетельство АСП №0118-2011-С.3-7418011900 от 01 ноября 2011г.

Заказчик: ООО "Наш дом"

5-этажный жилой дом, расположенный по адресу:  
Челябинская область, г. Южноуральск,  
ул. Спортивная, 19Б

Проектная документация

**Раздел 3. Объемно-планировочные и  
архитектурные решения**

**558-03-23 - АР**

Том 3

Изм.	№ док.	Подп.	Дата



ООО "Проектно-конструкторское бюро  
"ЭНЕРГОСТАЛЬПРОЕКТ"

Свидетельство АСП №0118-2011-С.3-7418011900 от 01 ноября 2011г.

Заказчик: ООО "Наш дом"

**5-этажный жилой дом, расположенный по адресу:  
Челябинская область, г. Южноуральск,  
ул. Спортивная, 19Б**

Проектная документация

**Раздел 3. Объемно-планировочные и  
архитектурные решения**

**556-03-23 - АР**

Том 3

Генеральный директор

А.В.Трапезников

Главный инженер проекта

А. И. Нестерчик

Изм.	№ док.	Подп.	Дата

## Содержание

Обозначение	Наименование	Примечание
558-03-23 - АР - С	Содержание тома	2
558-03-23 - СП	Состав проектной документации	3
558-03-23 - АР.ГЧ	Общие указания.	4-9
558-03-23 - АР.ГЧ	1. Фасад 1 - 37	10
558-03-23 - АР.ГЧ	2. Фасад 37-1	11
558-03-23 - АР.ГЧ	3. Фасад А-Д; Д-А	12
558-03-23 - АР.ГЧ	4. План подвала	13
558-03-23 - АР.ГЧ	5. План 1 этажа	14
		15
558-03-23 - АР.ГЧ	7. План типового этажа	16
558-03-23 - АР.ГЧ	8. План чердака	17
558-03-23 - АР.ГЧ	9. План крыши	18
558-03-23 - АР.ГЧ	10. Разрез 1-1; 2-2	19
558-03-23 - АР.ГЧ	11. Спецификация элементов заполнения проемов. Ведомость отделки помещений	20
558-03-23 - АР.ГЧ	12. Фасад 1-37. Цветовое решение	21
558-03-23 - АР.ГЧ	13. Фасад 37-1. Цветовое решение	22
558-03-23 - АР.ГЧ	14. Фасад А-Д Д-А. Цветовое решение	23

Инв. № подл.	Подп. и дата	Взам. инв. №	558 - 03 - 23 - АР - С						Стадия	Лист	Листов
			Изм.	Кол. уч.	Лист	№ док.	Подп.	Дата			
			Разработал	Васильева		07.23	Содержание тома	П	2	1	
			Н.контр.	Короткова		07.23					
			ГИП	Нестерчик		07.23					
								ООО "ГКБ "Энергостальпроект"			

## СОСТАВ ПРОЕКТНОЙ ДОКУМЕНТАЦИИ

Номер тома	Обозначение	Наименование	Прим.
1	558-03-23-ПЗ	Раздел 1. Пояснительная записка	
2	558-03-23-ПЗУ	Раздел 2. Схема планировочной организации земельного участка	
3	558-03-23 -АР	Раздел 3. Объемно-планировочные и архитектурные решения	
4	558-03-23-КР	Раздел 4. Конструктивные решения.	
		Раздел 5. Сведения об инженерном оборудовании, о сетях и системах инженерно-технического обеспечения	
5.1	558-03-23-ИОС ЭОМ	Подраздел 1. Система электроснабжения	
5.2	558-03-23-ИОС В	Подраздел 2. Система водоснабжения	
5.3	558-03-23-ИОС К	Подраздел 3. Система водоотведения	
		Подраздел 4. Отопление, вентиляция и кондиционирование воздуха, тепловые сети	
5.4.1	558-03-23-ИОС ОВ.1	Часть 1. Отопление, вентиляция и кондиционирование воздуха, тепловые сети	
5.4.2	558-03-23-ИОС ОВ.2	Часть 2. Системы автоматизации отопления, вентиляции и кондиционирования воздуха	
5.5	558-03-23-ИОС СС	Подраздел 5. Сети связи	
		Подраздел 6. Система газоснабжения	не разрабатывается
		Раздел 6. Технологические решения	не разрабатывается
7	558-03-23-ПОС	Раздел 7. Проект организации строительства	
8	558-03-23-ООС	Раздел 8. Мероприятия по охране окружающей среды	ООО «Проект Плюс»
9	558-03-22-ПБ	Раздел 9. Мероприятия по обеспечению пожарной безопасности	
10	558-03-23-ТБЭ	Раздел 10. Требования к обеспечению безопасной эксплуатации объектов капитального строительства	
11	558-03-23-ОДИ	Раздел 11. Мероприятия по обеспечению доступа инвалидов к объекту капитального строительства	
		Раздел 12. Смета на строительство, реконструкцию, капитальный ремонт, снос объекта капитального строительства	не разрабатывается
		Раздел 13. Иная документация в случаях, предусмотренных законодательными и иными нормативными правовыми актами Российской Федерации	не разрабатывается

Инв. № подл						
Подп. и дата						
Взам. инв. №	<b>558-03-23-СП</b>					
	Изм.	Кол.уч.	Лист	№ док.	Подп.	Дата
	Разработал	Нестерчик				
	ГИП	Нестерчик				
Состав проектной документации				Стадия	Лист	Листов
				П	1	1
				ООО «ПКБ «Энергостальпроект»		

**а) Описание и обоснование внешнего и внутреннего вида объекта капитального строительства, его пространственной, планировочной и функциональной организации**

Объект капитального строительства - пятиэтажный жилой дом по ул. Спортивная, в г. Южноуральск, Челябинской области.

Уровень ответственности здания - II

Степень огнестойкости - II

Класс конструктивной пожарной опасности - С0

Класс функциональной пожарной опасности - Ф1.3.

Здание сформировано путем блокировки пяти секций, являющихся элементами объемно-планировочной структуры здания. Жилой дом имеет прямоугольную форму, размеры в осях 93,22м x 14,3м, пять надземных этажа, подвал, чердак и скатную крышу. За относительную отметку 0,000 принят уровень чистого пола первого этажа, соответствующий абсолютной отметке 238,85.

Входы в жилые секции оборудованы внутренними тамбурами. Для организации доступности жилого дома для МГН крыльца всех жилых секций продублированы пандусами с уклоном 1:16.

В подвале для технического обслуживания здания размещены насосная, ИТП, водомерный узел, электрощитовая расположена на первом этаже.

Придомовая территория организована со стороны входов в жилые секции. Благоустройство территории включает организацию проездов, тротуаров, парковок для временного хранения автомобилей жителей дома, площадок (для игр детей, отдыха взрослых, занятий физкультурой, хозяйственных целей), установку малых форм, озеленение (посадка деревьев и кустарников, устройство газонов и цветников).

Подъезд к зданию возможен с существующих внутриквартальных проездов жилого дома ул. Спортивная. На территории дома обеспечен круговой проезд техники МЧС по проектируемым проездам. Движение пешеходов осуществляется параллельно дорожной сети по системе взаимосвязанных тротуаров.

Проезды запроектированы с асфальто-бетонным покрытием, тротуары - с асфальто-бетонным покрытием, площадки - с песчано-гравийным покрытием.

При проектировании учтены условия безопасного проживания и эксплуатации: уклон и ширина лестничных маршей и пандусов, высота ступеней, ширина проступей, ширина лестничных площадок, высота проходов по лестницам, а также размеры дверных проемов соответствуют нормам и обеспечивают возможность перемещения предметов оборудования соответствующих помещений квартир.

**б) Обоснование принятых объемно-пространственных и архитектурно-художественных решений, в том числе в части соблюдения предельных параметров разрешенного строительства, реконструкции объекта капитального строительства**

Объемно-пространственные решения жилого дома позволяют соблюсти предельные параметры разрешенного строительства объекта согласно ГПЗУ.

Жилой дом запроектирован в соответствии с заданием на проектирование, исходя из условий

Инва. № подл.	Подп. и дата	Взам. инв. №	<b>558-03-23- АР.ТЧ</b>								
			Изм.	Кол. уч.	Лист	№ док.	Подп.	Дата	Стадия	Лист	Листов
			Разработал	Васильева		07.23	<b>Общие указания</b>	П	1	4	
			Н.контр.	Короткова		07.23		<b>ООО "ГКБ "Энергостальпроект"</b>			
			ГИП	Нестерчик		07.23					

заселения квартиры одной семьей. В доме запроектированы одно-, двух- и трехкомнатные квартиры. Санузлы совмещенные и раздельные.

Высота жилых помещений - 2,5м; высота подвала -2,2м.

**б1) Обоснование принятых архитектурных решений в части обеспечения соответствия зданий, строений и сооружений установленным требованиям энергетической эффективности (за исключением зданий, строений, сооружений на которые требования энергетической эффективности не распространяются)**

Проектируемое здание жилого многоквартирного дома согласно СП 50.133330.2012 табл.15 относится к классу энергетической эффективности "Высокий" (В). Основные требования по энергетической эффективности должны быть обеспечены в процессе строительства здания: приведенные сопротивления теплопередачи стен, окон и покрытия. Должны обеспечиваться требования по созданию заданных параметров микроклимата, необходимых для жизнедеятельности людей и работы технологического и бытового оборудования; тепловой защиты здания; защиты от переувлажнения ограждающих конструкций; эффективного расходования тепловой энергии на отопление и вентиляцию.

**б2) перечень мероприятий по обеспечению соблюдения установленных требований энергетической эффективности к архитектурным решениям, влияющим на энергетическую эффективность зданий, строений, сооружений (за исключением зданий, строений, сооружений на которые требования энергетической эффективности не распространяются)**

Наружные ограждающие конструкции должны отвечать следующим требованиям:

- Наружные стены (кроме стен тамбуров и лестничных клеток) трехслойные: наружный слой - кирпич КР-р-по 250x120x88/1.4НФ/125/2,0/50 по ГОСТ 530-2012 толщиной 120мм, утеплитель - блок I /600/300/200/D600/B3.5/F35 по ГОСТ 31360-2007(ГОСТ21520-89) толщиной 300 мм; внутренний слой - керамический кирпич КР-р-по 250x120x88 /1,4НФ /125 /2.0 /25 по ГОСТ 530-2012 толщиной 250мм. Отделка фасада фасадной штукатурной смесью на цементной основе толщиной 20мм и внутренняя отделка стен - штукатурка цементно- песчаным раствором толщиной 20мм

расчетное сопротивление теплопередачи наружной стены - 2,44 м<sup>2</sup>С/Вт

- Наружные стены лестничной клетки трехслойные: наружный слой КР-р-по 250x120x88/1.4НФ/125/2,0/50 толщиной 250мм внутренний слой из кирпича КР-р-по 250x120x88 /1,4НФ /125 /2.0 /25 ГОСТ 530-2012 толщиной 250, утепляющий слой между ними из гранулированной пенополистирольной крошки толщиной 140мм. Отделка фасада фасадной штукатурной смесью на цементной основе толщиной 20мм и внутренняя отделка стен - штукатурка цементно- песчаным раствором толщиной 20мм.

расчетное сопротивление теплопередачи наружной стены лестничной клетки - 3,55 м<sup>2</sup>С/Вт ;

- Наружные стены тамбура из кирпича КР-р-по 250x120x88 /1.4НФ/125/2,0/50 ГОСТ 530-2012 толщиной 380мм с утепляющим слоем из плит Пенолекс Комфорт толщиной 60мм с отделкой фасада фасадной штукатурной смесью на цементной основе толщиной 20мм и внутренняя отделка стен - штукатурка цементно- песчаным раствором толщиной 20мм. расчетное сопротивление теплопередачи наружной стены тамбура - 2,45 м<sup>2</sup>С/Вт ;  
расчетное сопротивление теплопередачи стены подвала - 2,11 м<sup>2</sup>С/Вт ;

Инд. № подл.	Подп. и дата	Взам. инв. №

Изм.	Кол. вч.	Лист	№ док.	Подп.	Дата

558-03-23- АР.ТЧ

Лист

2

Стены подвала выше уровня земли : бетонные фундаментные стеновые блоки толщиной 600 мм с утеплением плитами Пеноплекс фундамент (Пеноплекс 35) толщиной 50мм и фасадной отделкой фасадной штукатурной смесью на цементной основе толщиной 20мм.

расчетное сопротивление теплопередачи стены подвала - 2,11 м<sup>2</sup>С/Вт;

Чердачное перекрытие : железобетонная плита толщиной 220 мм, выравнивание плит полусухой фибростяжкой толщиной 20мм, слой пароизоляционной универсиальной пленки , утеплитель РУФ Н30 толщиной 100мм, утеплитель РУФ В 60 толщиной 60мм, слой гидро-пароизоляционной пленки , слой полусухой фибростяжки толщиной 30мм.

расчетное сопротивление теплопередачи чердачного перекрытия - 4,46 м<sup>2</sup>С/Вт;

Перекрытие над тамбуром : железобетонная плита толщиной 160мм, утеплитель Пеноплекс Комфорт толщиной 120мм, полусухая фибростяжка толщиной 20мм

расчетное сопротивление теплопередачи перекрытия тамбура - 3,93 м<sup>2</sup>С/Вт;

Перекрытие над подвалом (жилая часть): железобетонная плита толщиной 220 мм, выравнивание плит полусухой фибростяжкой толщиной 20мм, слой пароизоляционной универсиальной пленки , утеплитель Пеноплекс 35 толщиной 80мм, слой гидро-пароизоляционной пленки, слой полусухой фибростяжки толщиной 40мм, чистовая отделка пола толщиной 10мм.

расчетное сопротивление теплопередачи перекрытия подвала - 3,34 м<sup>2</sup>С/Вт;

Окна из ПВХ профиля с двухкамерными стеклопакетом

- расчетное сопротивление теплопередачи окон - 0,72 м<sup>2</sup>С/Вт

- расчетное сопротивление теплопередачи входных двойных дверей - 1,8 м<sup>2</sup>С/Вт

Приведенные сопротивления теплопередачи ограждающих конструкций должна быть не меньше нормируемых; удельная теплозащитная характеристика здания должна быть не больше нормируемого значения; температура на внутренних поверхностях ограждающих конструкций должна быть не ниже минимально допустимых значений (санитарно-гигиенические требования). Требования тепловой защиты здания будут выполнены при одновременном выполнении всех трех требований .Ограждающие конструкции должны быть выполнены из материалов имеющих надлежащую морозостойкость , влагостойкость, биостойкость, стойкость против коррозии , высокой температуры, циклических температурных колебаний и других разрушающих воздействий окружающей среды .

#### **в) Описание и обоснование использованных композиционных приемов при оформлении фасадов и интерьеров объекта капитального строительства**

При решении фасадов нашло отражение функциональное назначение объекта капитального строительства: пятиэтажный жилой дом со скатной крышей.

Основной ритм задают плоскости наружных стен с оконными проемами; входные группы жилых секций, имеющие разные отметки земли и входных площадок и выступающие за плоскость наружной стены вертикальные элементы - лестничные клетки и пилоны лоджий. Верх выступающих из плоскости стены объемов лоджий подчеркнут пониженной линией свеса кровли: отметка свеса кровли над лоджиями +14,072, над основным объемом жилого дома +14,619.

Крыша запроектирована четырехскатная (вальмовая), с элементами металлического ограждения и слуховыми окнами.

Наружная отделка фасада - фасадной штукатурной смесью на цементной основе по стеклотканевой сетке с последующей шпаклевкой и покраской, отделка цоколя - штукатурка с нанесением фактурного слоя из каменной крошки, к ровля из профлиста.

Инд. № подл.	Подп. и дата	Взам. инв. №			

Изм.	Кол. вч.	Лист	№ док.	Подп.	Дата

558-03-23- АР.ТЧ

Лист

3

**г) Описание решений по отделке помещений основного, вспомогательного, обслуживающего и технического назначения**

Окраска стен в квартирах не предусмотрена, согласно заданию на проектирование.

В помещениях квартир жилого дома предусмотрена улучшенная штукатурка стен и откосов; на стенах санузлов - простая штукатурка.

Стены тамбуров, лестничных клеток, приквартирных коридоров - улучшенная штукатурка стен и откосов, окраска воднодисперсионной краской.

На потолках квартир предусмотрена расшивка швов без окраски, потолки лестничных клеток, приквартирных коридоров и тамбуров - расшивка швов, выравнивающий слой шпаклевки, окрашивание воднодисперсионной краской.

В квартирах чистовая отделка полов не предусмотрена, в санузлах и ваннах предусмотрена гидроизоляция и стяжка (под керамическую плитку), в остальных помещениях квартиры - стяжка для устройства полов из линолеума. В квартирах на первом этаже, в полы под сяжку заложен утепляющий слой из плит Пеноплекса 35.

Полы в приквартирных коридорах, тамбурах - керамическая плитка на слое клеящей мастики, полы в лестничной клетке - эпоксидные наливные, самовыравнивающиеся.

В подвале полы бетонные, шлифованные. Технические помещения подвала - потолки и стены окрашены водно-дисперсионными составами.

Наружные дверные блоки в лестничных клетках металлические с порошково-полимерным покрытием, входные двери в квартиры – металлические массового производства (толщина дверного полотна 40мм; толщина металла 0,3мм с порошково-полимерным покрытием; наполнитель - жесткий ячеистый гофрокартон).

**д) Описание архитектурных решений, обеспечивающих естественное освещение помещений с постоянным пребыванием людей**

Помещения с постоянным пребыванием людей ( более двух часов) - жилые квартиры. Инсоляция жилых комнат соответствует санитарным нормам.

Заполнения оконных проемов - блоки из поливинилхлоридных профилей по ГОСТ 30674-99.

**д 1) Результаты расчетов продолжительности инсоляции и коэффициента естественной освещенности.**

Расчет продолжительности инсоляции жилых комнат выполнен в соответствии с СанПиН 1.2.3685-21 (утверждены 28.01.2021г. №2). Продолжительность инсоляции помещений рассчитана по нижнему этажу здания, через центральную точку светопроемов, размеры которых соответствуют требованиям норм естественного освещения помещений, с учетом элементов зданий, затеняющих светопроемы.

Точка 1 - инсоляция с 12ч.00м. до 18ч.00м. Всего 6ч.00м.  
16ч.10м. Всего 9ч.00м.

Точка 5 - инсоляция с 07ч.10м. до

Точка 2 - инсоляция с 08ч.30м. до 16ч.30м. Всего 8ч.00м.  
16ч.20м. Всего 7ч.50м.

Точка 6 - инсоляция с 08ч.30м. до

Точка 3 - инсоляция с 06ч.30м. до 14ч.30м. Всего 8ч.00м.  
14ч.30м. Всего 8ч.00м.

Точка 7 - инсоляция с 06ч.30м. до

Точка 4 - инсоляция с 06ч.50м. до 15ч.40м. Всего 8ч.50м.  
11ч.25м. Всего 5ч.25м.

Точка 8 - инсоляция с 06ч.00м. до

Инва. № подл.	Подп. и дата	Взам. инв. №

Изм.	Кол. вч.	Лист	№ док.	Подп.	Дата

По результатам расчета инсоляции видно, что выбранное размещение жилого дома обеспечивает нормируемую продолжительность инсоляции согласно СанПиН 1.2.3685-21 в одно-, двух-трехкомнатных квартирах проектируемого дома - не менее чем в одной комнате, а также не нарушает продолжительность инсоляции помещений ближайших существующих зданий .

**е) Описание архитектурно-строительных мероприятий, обеспечивающих защиту помещений от шума, вибрации и другого воздействия**

Ограждающие конструкции и заполнения оконных проемов обеспечивают защиту помещений от внешнего шума.

Для обеспечения звукоизоляции жилых помещений в проекте предусмотрено устройство в полах жилых помещений звукоизолирующего слоя из вспученного вермикулита или вспученного перлитового песка  $\gamma=200\text{кг/м}^3$ .

Для обеспечения звукоизоляции жилых помещений первого этажа от вибрации инженерного оборудования, размещенного в технических помещениях, указанное оборудование устанавливается на виброизолирующих опорах, на трубопроводах используются гибкие соединительные патрубки, в этих помещениях предусмотрено плавающее бетонное основание пола, отделенное по контуру от стен зазорами 1-2см и заполненное звукоизоляционным материалом. Плинтусы при этом должны крепиться только к полу или только к стене.

Для обеспечения допустимого уровня шума сантехнические приборы не крепятся непосредственно к межквартирным стенам и перегородкам, ограждающим жилые комнаты.

**Ж) Описание решений по светоограждению объекта, обеспечивающих безопасность полета воздушных судов (при необходимости)**

Не требуется.

**з) Описание и обоснование принятых объемно-планировочных решений объекта капитального строительства, обеспечивающих в том числе соблюдение санитарно-эпидемиологических требований.**

Основные характеристики здания:

1. Уровень ответственности - II
2. Степень огнестойкости - II
3. Класс конструктивной пожарной опасности - C0
4. Класс функциональной пожарной опасности - Ф1.3

**Технические показатели**

1. Площадь здания	- 6803,5 м <sup>2</sup>	9. Строительный объем:	- 26872,2 м <sup>3</sup>
в том числе:		надземная часть	- 23385,7 м <sup>3</sup>
площадь подвала	- 1205,7 м <sup>2</sup>	подземная часть	- 3486,5 м <sup>3</sup>
площадь жилых этажей	- 5597,8 м <sup>2</sup>	7. Количество квартир:	- 100шт
2. Общая площадь квартир	- 4691,5 м <sup>2</sup>	в том числе :	
3. Площадь квартир	- 4531,5 м <sup>2</sup>	однокомнатных	- 60шт
4. Площадь застройки	- 1529,1 м <sup>2</sup>	двухкомнатных	- 25шт
5. Количество этажей	- 6	трехкомнатных	- 15шт

Изм.	Кол. вч.	Лист	№ док.	Подп.	Дата

558-03-23- AP.TЧ

Для комфортного и безопасного проживания населения жилой дом должен быть оборудован системами питьевого и горячего водоснабжения, водоотведения, теплоснабжения, электроснабжения в соответствии с требованиями федерального закона от 30.12.2009 № 384-ФЗ " Технический регламент о безопасности зданий и сооружений".

Температура поверхности нагревательных приборов при водяной системе отопления не должна превышать 80°C. На кухнях, в ванных комнатах, туалетах должны быть вытяжные отверстия вентиляционных каналов. Не допускается объединение вентиляционных каналов кухонь, санитарных узлов с жилыми комнатами.

Микроклимат, освещенность, инсоляция, уровням ионизирующих и не ионизирующих излучений территорий населенных мест, должны соответствовать требованиям СанПиН 1.2.3685-21 "

Гигиенические нормативы и требования к обеспечению безопасности и (или) безвредности для человека факторов среды обитания."

Многоквартирные жилые дома должны быть благоустроены, озеленены, оборудованы проездами и тротуарами с твердым покрытием, иметь электрическое освещение, ежедневно убираться, поливаться водой при температуре воздуха выше плюс 10°C; подвергаться антигололедным мероприятиям при температуре ниже 0°C.

Расстояние от контейнерных площадок до многоквартирных домов должно быть не менее 20м, но не более 100м. Удаление твердых бытовых отходов из мусорных контейнеров должно производиться ежедневно.

**31) Сведения о номенклатуре, компоновке и площадях основных производственных, экспериментальных, сборочных, ремонтных и иных цехов, а также лабораторий, складских и административно-бытовых помещений, иных помещений вспомогательного и обслуживающего назначения - для объектов производственного назначения .**

Жилой многоквартирный дом не имеет производственного назначения.

**32) Обоснование номенклатуры, компоновки и площадей помещений основного, вспомогательного, обслуживающего и технического назначения - для объектов не производственного назначения .**

Жилой дом запроектирован в соответствии с заданием на проектирование, исходя из условий заселения квартиры одной семьей. В доме запроектированы одно-, двух- и трехкомнатные квартиры. Санузлы совмещенные и отдельные. В подвале размещены технические помещения: ИТП, водомерный узел, насосная, электрощитовая . Подвал используется для прокладки инженерных коммуникаций.

Инов. № подл.	Подп. и дата	Взам. инв. №

Изм.	Кол. вч.	Лист	№ док.	Подп.	Дата

558-03-23- AP.TЧ

# Фасад 1 - 37



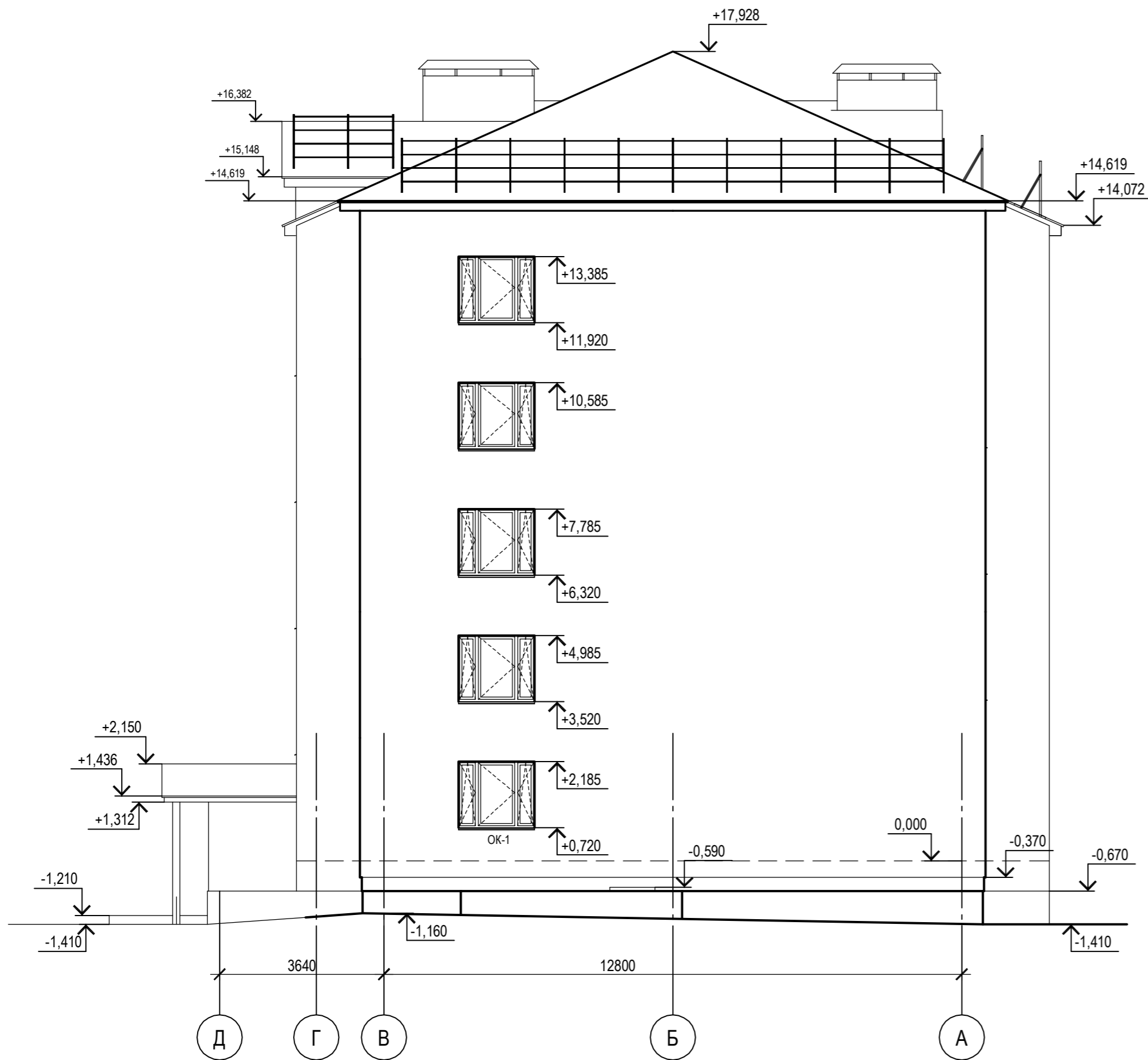
						558-03-23 АР.ГЧ		
						Челябинская область г. Южноуральск		
						5-этажный жилой дом, расположенный по адресу: г.Южноуральск, ул Спортивная, 19Б.		
						Стация	Лист	Листов
						П	1	
						Фасад в осях 1 - 37		
						ООО "ПКБ "Энергостальпроект"		
Изм.	Кол. у.	Лист	№ док.	Подп.	Дата			
Разработал	Васильева				07.23			
Проверил								
Н.контр.	Короткова				07.23			
ГИП	Нестерчик				07.23			

# Фасад 37-1

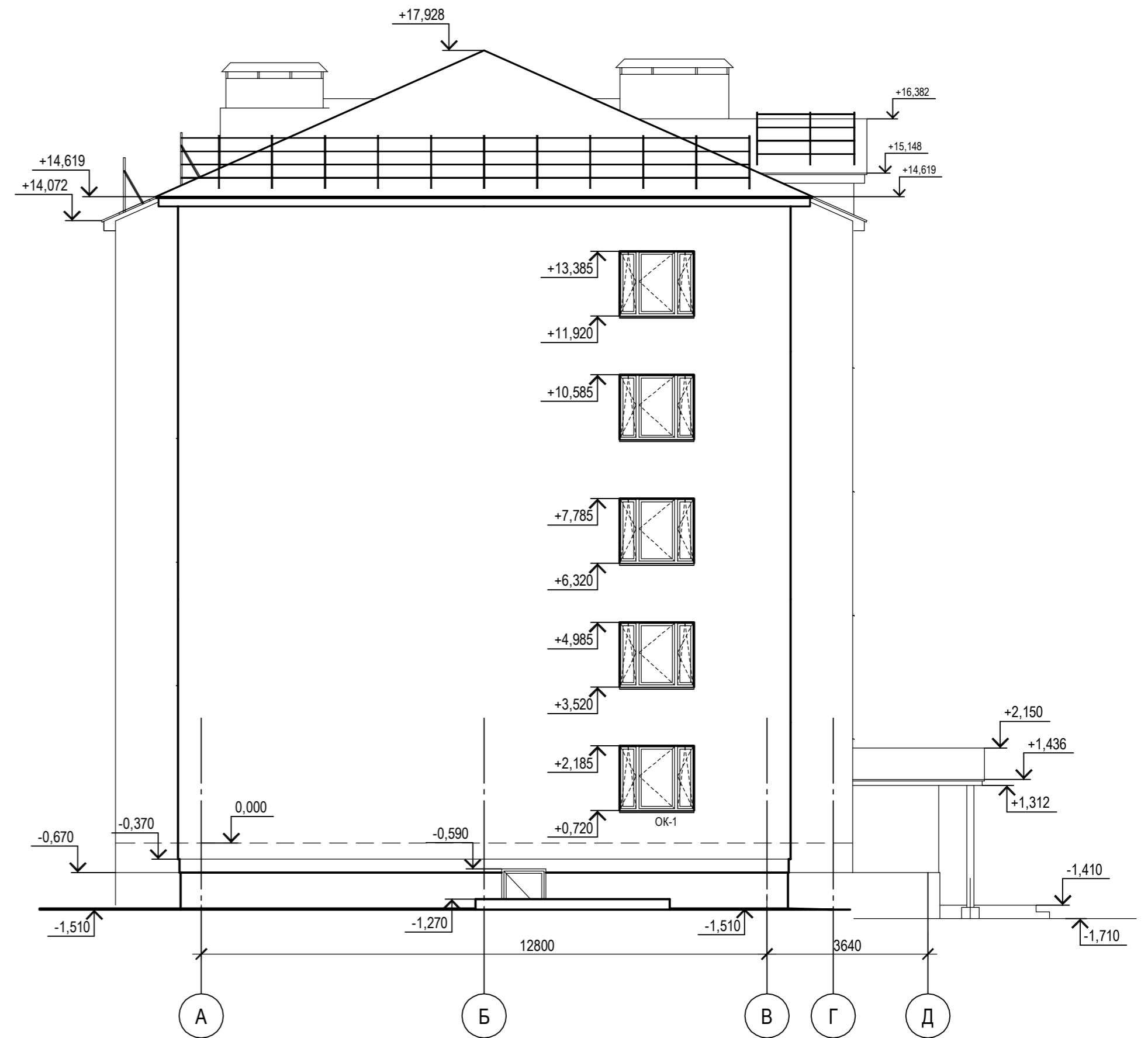


558-03-23 АР.ГЧ							
Челябинская область г. Южноуральск							
Изм.	Кол. у.	Лист	№ док.	Подп.	Дата		
Разработал	Васильева				07.23		
Проверил							
Н.контр.	Короткова				07.23		
ГИП	Нестерчик				07.23		
5-этажный жилой дом, расположенный по адресу: г.Южноуральск, ул Спортивная, 19Б.					Стадия	Лист	Листов
Фасад в осях х 37 - 1					п	2	
					ООО "ПКБ "Энергостальпроект"		

# Фасад Д - А

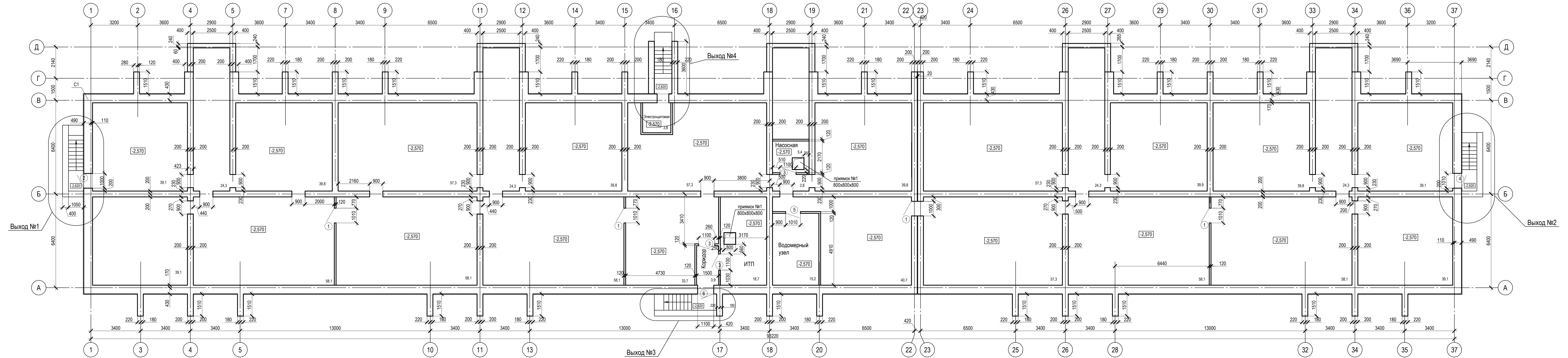


# Фасад А - д



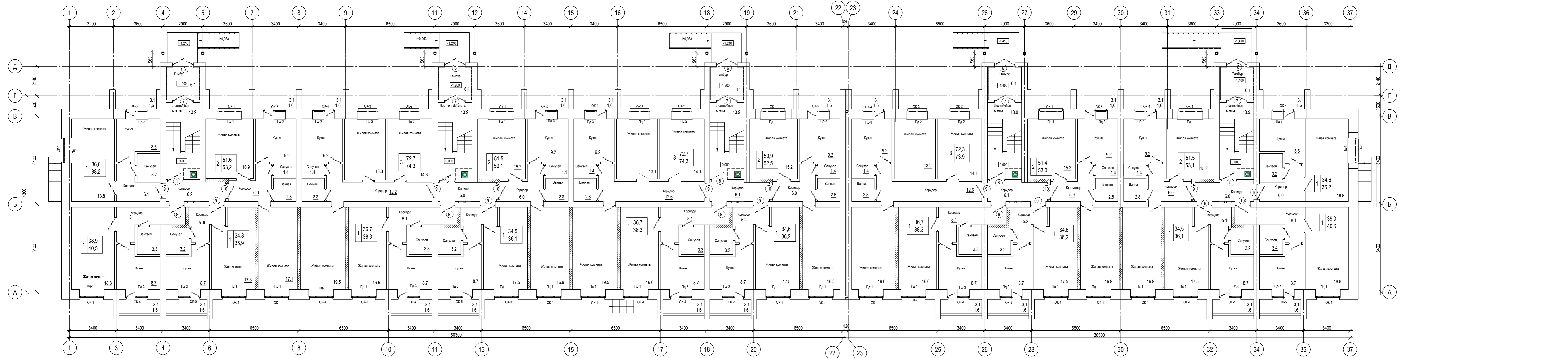
<b>558-03-23 АР.ГЧ</b>									
Челябинская область г. Южноуральск									
Изм.	Кол. уч.	Лист	№ док.	Подп.	Дата	5-этажный жилой дом, расположенный по адресу: г.Южноуральск, ул Спортивная, 19Б.	Стадия	Лист	Листов
Разработал		Васильева		<i>[Signature]</i>	07.23		п	3	
Проверил						Фасады Д-А, А-Д	ООО "ПКБ "Энергостальпроект"		
Н.контр.	Короткова			<i>[Signature]</i>	07.23				
ГИП	Нестерчик			<i>[Signature]</i>	07.23				

План подвала



1. Стены подвала до отм. - 0.670 выполнить из бетонных блоков по ГОСТ 13579-78. Бетонные блоки укладывать на цементном растворе М 100 с тщательным заполнением вертикальных швов (шпонок) бетоном класса В10 F150 W 4. Отдельные участки между бетонными блоками выполнить из бетона В 10 F150 W 4. Стены с отм. - 0.670 до отм. - 0.370 выполнить из керамического полнотелого кирпича КР - р-по 250x120x88/1.4 НФ 125/2.0/35 по ГОСТ 530-2012. Кладку вести на цементном растворе М 100.
2. На отм. -0.370 выполнить армированный шов толщиной 30мм из раствора М100, армированный сеткой Ø10A400-Ø 4 А240-400.
3. По периметру всех наружных и внутренних стен на отм. - 0.370 выполнить горизонтальную гидроизоляцию из 2-х слоев гидроизола на битумной мастике. Вертикальная гидроизоляция - стены фундамента, сопрягающиеся с грунтом обмазать битумной мастикой за 2 раза.
4. По периметру всех наружных и внутренних стен на отм. - 3.070 выполнить горизонтальную гидроизоляцию из 2-х слоев гидроизола на битумной мастике с заводом гидроизоляции на внутренние вертикальные стены фундамента на высоту не менее 600мм от пола подвала.
5. В связи с высоким уровнем грунтовых вод в полах подвала выполнить гидроизоляцию по бетонной подготовке из 2-х слоев гидроизола с проклейкой швов и заведением на дальнейшем на вертикальные поверхности фундамента.
5. Арматурные сетки в углах и пересечениях стен фундамента укладывать в слое цементно - песчаного раствора.
6. Перегородки в подвале - из керамического кирпича КР-р-по 250x120x85 /1НФ/75/2.0/35 по ГОСТ 530-2012 на цементном растворе М75.

						<b>558-03-23-АР.ГЧ</b>		
						г. Южноуральск, Челябинская область		
						5-этажный жилой дом, расположенный по адресу: г. Южноуральск ул. Спортивная, 19Б		
						План подвала		
Изм.	Кол. уч.	Лист	№ док.	Подп.	Дата	Стадия	Лист	Листов
Разработ.	Нургалеева					П	4	
Проверил								
Н.контр.	Короткова					ООО ПКБ "Энергостальпроект"		
ГИП	Нестерчик					Формат А3x4		



1. Наружные стены (кроме стен тамбуров и лестничных клеток) трехслойные: наружный слой - кирпич КР-р по 250x120x88/1,4НФ/125/2,0/50 по ГОСТ 530-2012 толщиной 120мм, утеплитель - блок I /600/300/200/D600/B3.5/F35 по ГОСТ 31360-2007(ГОСТ12520-89) толщиной 300 мм; внутренний слой - керамический кирпич КР-р по 250x120x88 /1,4НФ /125 /2,0 /25 по ГОСТ 530-2012 толщиной 250мм.

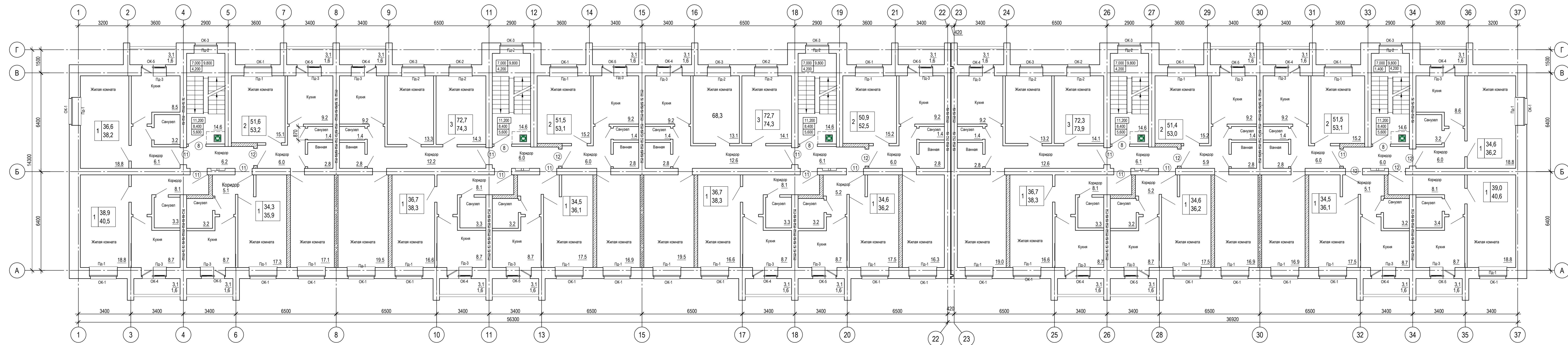
Наружные стены лестничной клетки выполнить трехслойными: наружный и внутренний слои из кирпича КР-р по 250x120x88 /1,4НФ /125 /2,0 /25 ГОСТ 530-2012 толщиной 250 с утепляющим слоем между ними из гранулированной пенополистирольной крошки толщиной 140мм; наружные стены тамбура и пилоны лоджий выполнить из кирпича КР-р по 250x120x88 /1,4НФ/125/2,0/50 ГОСТ 530-2012. Отделку фасадов выполнить фасадной штукатурной смесью на цементной основе с армированием фасадной стекло-пластиковой сеткой по ГОСТ Р54963-2012 с ячейкой 13\*15. Кладку стен вести на цементно-песчаном растворе М100. Многослойную кладку стен выполнить с горизонтальными диафрагмами жесткости из двух рядов кирпича шагом, армированными кладочными оцинкованными сетками С Ø4B500 / Ø4B500 - 50 по ГОСТ 57265-2016/ EN846-3:2013. шаг диафрагм не более 600мм.

2. Внутренние несущие стены выполнить из керамического кирпича КР-р по 250x120x88/ 1,4НФ/125/2,0/25 по ГОСТ 530-2012 толщиной 380мм на цементном растворе М 100. Перегородки толщиной 120мм выполнить из керамического полнотелого кирпича КР-р по 250x120x65/ 1НФ/100/2,0/25 по ГОСТ 530-2012 на цементном растворе М50. Межквартирные перегородки толщиной 200 мм выполнить из блоков ячеистого бетона блок III- /600/300/200/D600/B2.5/F35 по ГОСТ 31360-2007 на цементном растворе М 50.

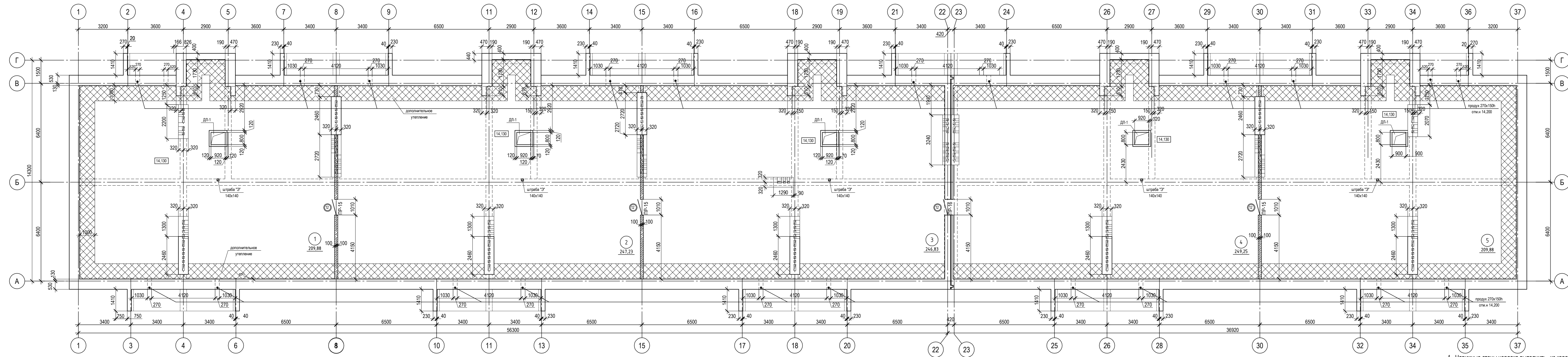
3. Наружные стены тамбуров утеплить плитами Пеноплекс Комфорт толщиной 60мм с последующей штукатуркой.

- Условные обозначения:**
- Межквартирные стены из ячеистых блоков с звукоизолирующим слоем
  - Армирование стен кладочными сетками
  - Кирпичные перегородки
  - Утепление минераловатными плитами.

					558-03-23 АР.ГЧ			
					Челябинская область г. Южноуральск			
					5-этажный жилой дом, расположенный по адресу: г. Южноуральск, ул. Спортивная, 19Б.			
Изм.	Коп. у.	Лист	№ док.	Подп.	Дата	Стадия	Лист	Листов
					07.23	п	5	
					План 1 этажа			
					ООО "ТКБ "Энергостальпроект"			



558-03-23 АР.ГЧ						
Челябинская область г. Южноуральск						
Изм.	Кол. уч.	Лист	№ док.	Подп.	Дата	
Разработал	Васильева				07.23	
Проверил						
Н.контр.	Короткова				07.23	
ГИП	Нестерчик				07.23	
5-этажный жилой дом, расположенный по адресу: г. Южноуральск, ул. Спортивная, 19Б.				Стадия	Лист	Листов
План типового этажа				п	7	
				ООО "ТКБ "Энергостальпроект"		



Спецификация элементов

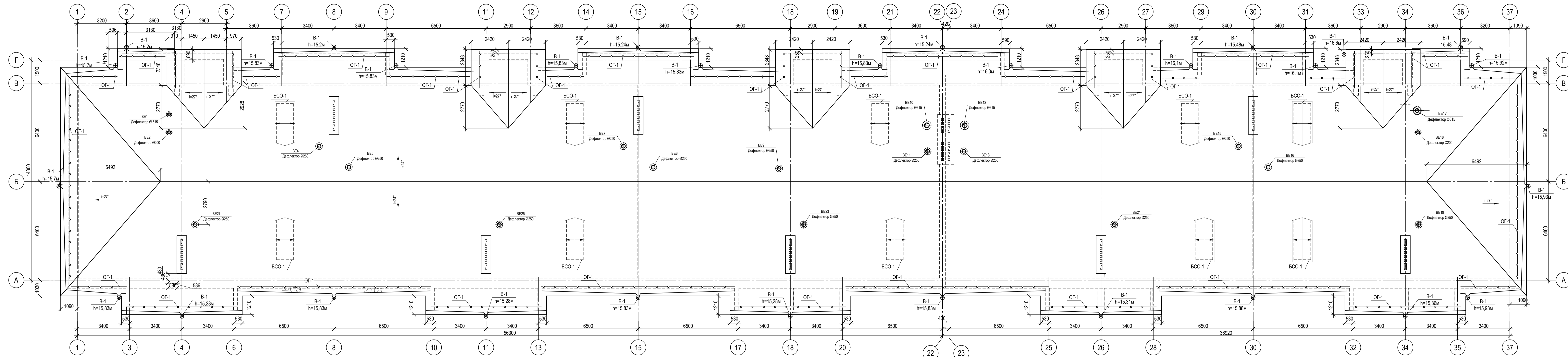
Поз.	Обозначение	Наименование	Кол.	Масса, ед. кг	Примечание
ДП-1	сер. 1.036.2-3.02 в.1	ЛПМ-01/60 800x900	5		
12	ГОСТ Р 57327-2016	ДПС -01 2100x970 EI 30 Пр	4		в свету 0,9 м
МП	ГОСТ 34028-2016	Металлический поручень Ø16 Al, L=1410мм	5	2,23	11,2
1	ГОСТ 8509-93	L 90x3 L=1300мм	6	10,8	64,8 кг
		полусухая фибростяжка М150 м <sup>3</sup>	58,2		
	Техниколь	пленка пароизоляционная Универсальная м <sup>2</sup>	1228,2		без учета нахлеста
	ТУ 5762-015-17925162-2004	утеплитель Руф Н30 толщ.100мм м <sup>2</sup>	1163,4		
	ТУ 5762-015-17925162-2004	утеплитель Руф Н30 толщ.50мм м <sup>2</sup>	216,9		
	ТУ 5762-015-17925162-2004	утеплитель Руф В60 толщ.60мм м <sup>2</sup>	1163,4		
	Техниколь	гидро-пароизоляционная пленка м <sup>2</sup>	1163,4		без учета нахлеста

Экспликация помещений

№ помещения	Наименование	Площадь м кв.	Категория пожарной опасности
	чердак	1163	

- Наружные стены чердака выполнить из керамического кирпича КР-р-по 250x120x88/1.4НФ/100/2.0/35 по ГОСТ 530-2012 толщиной 640 мм с наружным штукатурным слоем цементно-песчаным раствором толщиной 20 мм по стеклопластиковой сетке "Техниколь 2000". В лестничных клетках (оси 4-5; 11-12; 18-19; 26-27; 33-34) стену, в местах примыкания к основной кровли, выполнить из блоков ячеистого бетона - блок III /600/200/200/600/В2.5/F35 ГОСТ 31360-2007 толщиной 200 мм с облицовкой кирпичом КР-р-по 250x120x88/1.4НФ/100/2.0/35 толщиной 120 мм и с наружным штукатурным слоем цементно-песчаным раствором толщиной 20 мм по стеклопластиковой сетке "Техниколь 2000". Кладку вести на цементно-песчаном растворе М100.
- Внутренние межсекционные перегородки выполнить из блоков ячеистого бетона - блок III /600/200/200/600/В2.5/F35 по ГОСТ 31360-2007 толщиной 200 мм на цементном растворе М100. Стену по оси 22 выполнить из кирпича КР-р-по 250x120x88/1.4НФ/100/2.0/35 ГОСТ 530-2012 толщиной 380 мм. Лаз люков выхода на чердак выполнить из кирпича КР-р-по 250x120x65/1НФ/100/2.0/35 толщиной 120 мм высотой (от плиты покрытия) - 300 мм.
- Вентиляционные стояки выше плит покрытия выполнить из кирпича КР-р-по 250x120x65/1НФ/100/2.0/35 на цементном растворе М100 с затиркой внутренних поверхностей вентиляционных стояков. Стойки армировать сетками из проволоки Ø4Вр 1 с ячейкой 50x50 мм через 600 мм по высоте. Ширина сеток должна быть менее ширины вентиляционных стояков на 25 мм с каждой стороны. В местах прохождения каналов сетки вырезать по месту. Вентканалы в пределах чердака обернуть утеплителем МПБ-30/Ф1 толщиной 50 мм.
- По периметру наружных стен на ширину 1 м заложить дополнительный слой утепления из плит РуфН 30 толщ. 50 мм.

558-03-23 АР.ГЧ				
Челябинская область г. Южноуральск				
Изм.	Коп. у.	Лист	№ док.	Подп.
Разработал	Васильева			07.23
Проверил				
Н.контр.	Короткова			07.23
ГИП	Нестерчик			07.23
5-этажный жилой дом, расположенный по адресу: г. Южноуральск, ул Спортивная, 19Б.			Стадия	Лист
План чердака.			п	8
				ООО "ТКБ "Энергостальпроект"



Спецификация элементов.

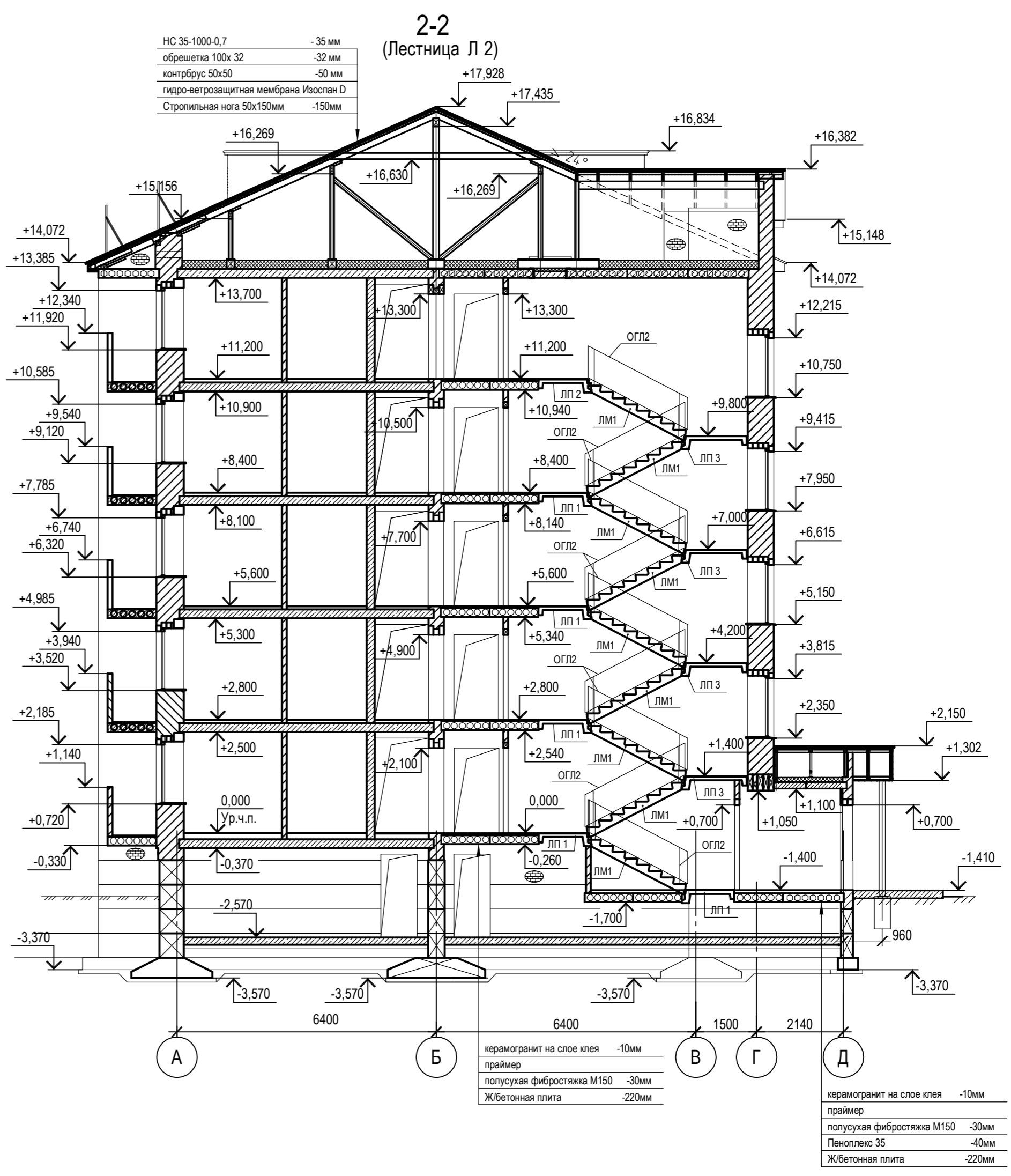
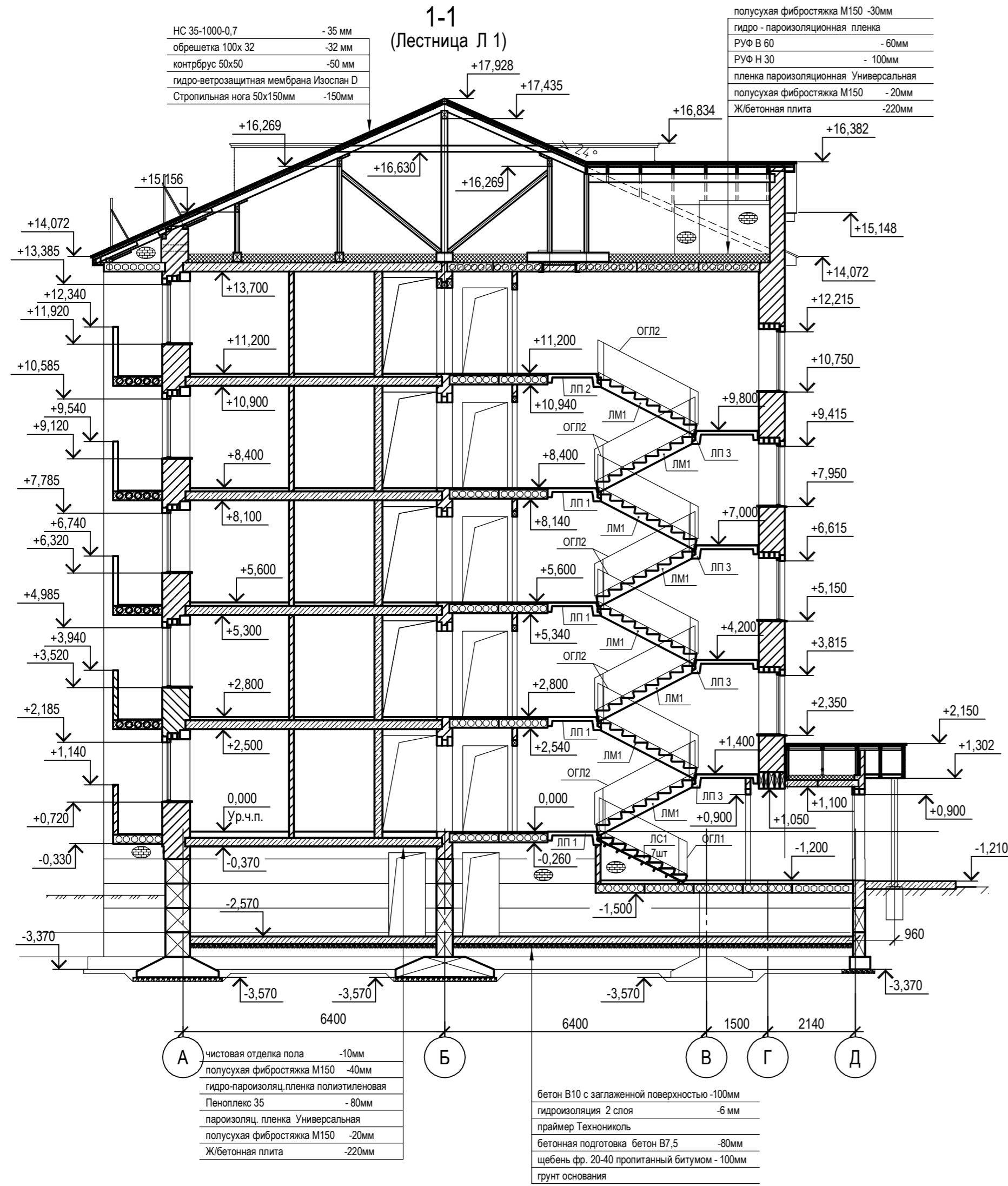
Спецификация элементов.

Поз.	Обозначение	Наименование	Кол.	Масса ед. кг	Примечание
BCO-1	558-03-23 AC л.	блок слухового окна BCO-1	10		
OG-1	изделие заводского изготовления	универсальное ограждение крыши высотой h=1.2м с ветровым снегоуловителем п.м	212,7		
	ГОСТ 24045-2016	Профлист HC 35-1000-0.7 ПЭ м <sup>2</sup>	1704,4	12612,6	
	ГОСТ 24045-2016	Профлист С10-1100-0.5 ПЭ м <sup>2</sup>	152,5	596,3	обшивка карнизов
		Планка конька плоского 190x190x2000x0,5 ПЭ	75		
		изделия MetallПрофиль			
		Планка ендовы нижняя 298x298x2000x0,5 ПЭ	50		
		изделия MetallПрофиль			
		Планка капельник 79x55x2000x0,5 ПЭ	166		
		изделия MetallПрофиль			
		Планка карнизного свеса	166		
		изделия MetallПрофиль			
		Планка торцевая 135x145x2000,45ПЭ	35		
		изделия MetallПрофиль			
		планка примыкания верхняя 250x147x2000x0,5 ПЭ	50		
	ГОСТ 14918-2020	ОЦ-А-О-0.7x1500 ПК м <sup>2</sup>	455,7	1788,6	картина карниза
	ГОСТ 14918-2020	ОЦ-А-О-0.5 x850 ПК м <sup>2</sup>	228	894,9	желоб
	ГОСТ 19903-2015	- 4x40 L= 400 мм	727	0,5	крюк
	сер.2.430-20 вып.4	T-образный козыль (ЭФ-37)	435	0,41	
	ГОСТ 34028-2016	φ4 м.п.	912	93	
	ГОСТ 34028-2016	Ерш φ 12А1 L=200 мм	228	0,18	

Поз.	Обозначение	Наименование	Кол.	Масса ед. кг	Примечание
MH-1	558-03-23 AC л.	анкер MH-1	140	0,12	
MH-2	558-03-23 AC л.	анкер MH-2	51	0,61	
	ГОСТ 8509- 93	L75x6 L=250 мм	190	1,7	
ML-1	Серия 1.100.2-5.1-30	Лестница-стремянка чердачная ЛВ-6.12	10	11,71	
		Крепежные изделия "БИЛАР"			
		пластина соединительная PS-100x400	448		
		Крепежные изделия "БИЛАР"			
		уголок усиленный КУ-130	94		
		Крепежные изделия "БИЛАР"			
		уголок КУ-105	440		
		Крепежные изделия "БИЛАР"			
		угловой соединитель US-175x35	406		
		Крепежные изделия "ГСК МЕТИЗЫ"			
		перфорированная монтажная лента МЛ 100x2 п.м	34		ветровая связь
		стеклоизол м <sup>2</sup>	142,33		
		Бикрост ХПП м <sup>2</sup>			
B-1	558-03-23 AC л.	Водосточная труба B1	29		
БЛ-1	"Стандартпарк"	бетонный лоток ЛВ-10.14.13	87	22	
		бетон В15F100 м <sup>3</sup>	5,5		

- Кровлю выполнить из профилированных стальных листов с трапециевидными гофрами Н 44-1000-0.8 ПЭ Ц1 по ГОСТ 24045-2016. Величина нахлестки профнастила вдоль ската должна быть не менее 250 мм, а поперек ската - на один гофр. Подшивку карнизных свесов крыши выполнить профнастилом С 10-1000-0,6.
- Для крепления профнастила к обрешетке применять саморезы с неопреновой прокладкой по ОСТ 34-13-016-78. На примыкании кровли из металлического профнастила к стенам предусмотреть фартуки из стальных листов с полимерным покрытием в цвет крыши. Крепление защитных фартуков к конструкциям выполнять кровельными гвоздями с мягкой прокладкой. Между собой фартуки соединяют одинарным лежащим фальцем. Сопряжение защитных фартуков со стенами уплотняют герметизирующей мастикой.
- Узлы прохода вентиляционных каналов через кровлю выполнить по узлу 26 сер.2.260-1 в.2, для прохода кровли канализационными стояками - узел 27 сер.2.260-1 в.2. Узлы крепления радиостоек выполнить по узлу 28, 29 сер.2.260-1 в.2.
- Под каждой водосточной трубой для отвода дождевой воды установить бетонные лотки БЛ длиной 3м. Бетонные лотки следует устанавливать на свежеуложенный бетон В 15 F100.
- В спецификации элементов расход материала дан без учета нахлеста.

					<b>558-03-23 AP.ГЧ</b>		
					Челябинская область г. Южноуральск		
					5-этажный жилой дом, расположенный по адресу: г.Южноуральск, ул Спортивная, 19Б.		
					Стация	Лист	Листов
					П	9	
					План крыши		
					ООО "ГКБ "Энергостальпроект"		

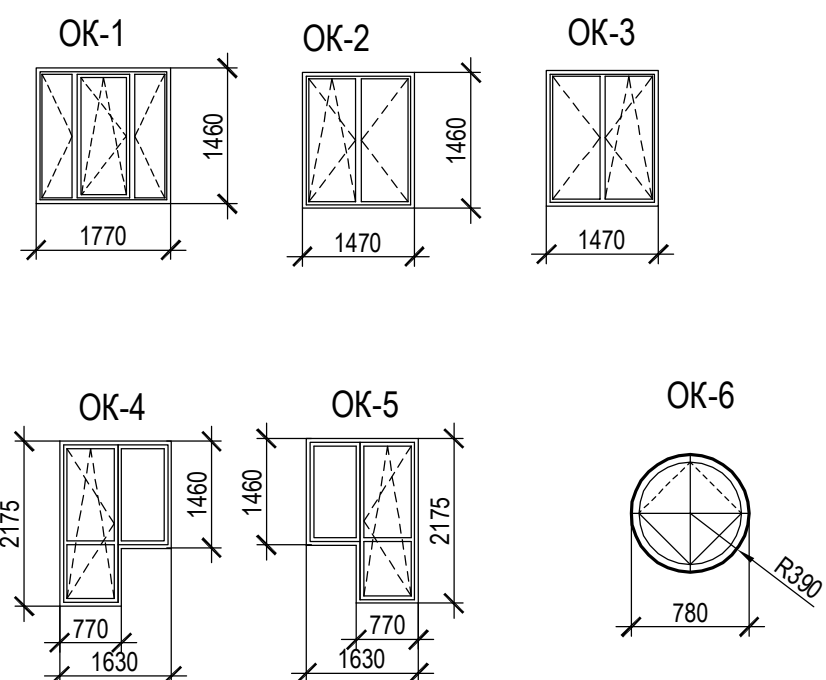


1. При монтаже ограждения лестничных маршей необходимо обеспечить расстояние в свету (между поручнями и стеной) не менее 1,05 м. Ограждение и поручни окрашиваются краской ВД-АК-225 по ТУ 2316-001-56881703-03. Ограждения лестничных клеток должны иметь непрерывные поручни на протяжении всей лестницы.
2. В местах опирания консолей лестничных площадок на стену установить опорные подушки ОП-1 (4шт на площадку).
3. Применение в пределах лестничного марша ступеней с разными параметрами высоты и глубины не допускается.

<b>558-03-23 АР.ГЧ</b>					
Челябинская область г. Южноуральск					
Изм.	Кол. уч.	Лист	№ док.	Подп.	Дата
Разработал	Васильева				07.23
Проверил					
Н.контр.	Короткова				07.23
ГИП	Нестерчик				07.23
5-этажный жилой дом, расположенный по адресу: г.Южноуральск, ул Спортивная, 19Б.					Стадия
Разрезы: 1-1, 2-2					Лист
ООО "ПКБ "Энергостальпроект"					Листов
					п
					10

Ведомость заполнения проемов

Марка	Обозначение	Наименование	Кол-во на этаж						Всего	Примечание
			подвал	1 этаж	2 этаж	3 этаж	4 этаж	5 этаж		
<b>Оконные блоки</b>										
ОК-1	ГОСТ 30674-99	ОП Б2 1460 -1770 ОСП ПО-КК (4М1-12Аг-4М1-12Аг-И4)		25	25	25	25	25		125
ОК-2	ГОСТ 30674-99	ОП Б2 1460 -1470 ОСП ПО-КК (4М1-12Аг-4М1-12Аг-И4)		3	3	3	3	3	-	15
ОК-3	ГОСТ 30674-99	ОП Б2 1460 -1470 ОСП ПО-КК (4М1-12Аг-4М1-12Аг-И4)		3	4	4	4	4	-	17
ОК-4	ГОСТ 30674-99	ОП Б2 1460 -860 ОСП ПО-КК (4М1-12Аг-4М1-12Аг-И4) БП Б2 2175-770 ОСП ПО Пр (4М1-12Аг-4М1-12Аг-И4)		10	10	10	10	10	-	50
ОК-5	ГОСТ 30674-99	ОП Б2 1460 -860 ОСП ПО-КК (4М1-12Аг-4М1-12Аг-И4) БП Б2 2175-770 ОСП ПО Л (4М1-12Аг-4М1-12Аг-И4)		10	10	10	10	10	-	50
ОК-6	ГОСТ 30674-99	ОП Ø 740 О ПО							5	5
<b>Подоконные доски</b>										
ПД-1	ГОСТ 23166-99	ПВХ 20x500x1850		25	25	25	25	25	-	125
ПД-2	-//-	ПВХ 20x500x1550		6	7	7	7	7	-	34
ПД-3	-//-	ПВХ 20x500x910		20	20	20	20	20	-	100
<b>Дверные проемы</b>										
6	ГОСТ 31173-2016	ДСН, А, Дл, Пр, Брг, Н, Псп, М3,У3 2060 -1470		5	-	-	-	-	-	5
7	ГОСТ 31173-2016	ДСВв, Дл, Пр, Брг, Н, Псп, М3 О 2060 -1470		5	-	-	-	-	-	5
8	ГОСТ Р 57327-2016	ДПС -01 2060-1140 Пр Е1 30		4	5	5	5	5	-	24
9	ГОСТ Р 57327-2016	ДПС -01 2060-1140 Л Е1 30		1	-	-	-	-	-	1
10	ГОСТ Р 57327-2016	ДПС -01 2060-760 Л Е1 60		1	-	-	-	-	-	1
11	ГОСТ 31173-2016	ДСВх, Б, Оп, Пр, Прг, Вн, Псп, М3,У3 2100 -1060		13	13	13	13	13	-	65
12	ГОСТ 31173-2016	ДСВх, Б, Оп, Л, Прг, Вн, Псп, М3,У3 2100 -1060		7	7	7	7	7	-	35
13	ГОСТ 31173-2016	ДСВв В1 Оп Пр Прг Н О 1860 - 970							4	4
ДЛ-1	сер.1.036.2-3.02 в.1	ЛПМ-01/30 800x900		-	-	-	-	-	5	5



На оконных блоках предусмотреть установку детских замков безопасности, обеспечивающих блокировку распашного открывания створки, но позволяющие ей функционировать в откинутаом положении, в соответствии с ГОСТ 23.166-2021.

Ведомость отделки помещений. Площадь, м²

Наименование или номер помещения	Вид отделки элементов интерьеров						Примечание
	Потолок	Площадь	Стены или перегородки	Площадь	Низ стен (панели)	Площадь	
1 этаж							
жилые комнаты, кухни, квартирные коридоры	затирка швов без окраски	833,8	улучшенная штукатурка без покраски	2177,7			
санузлы и ванные	затирка швов без окраски	72,8	простая штукатурка под керамическую плитку на всю высоту	415,23			
тамбуры	затирка швов воднодисперсионная окраска	30,3	Пеноплекс Комфорт толщ.60мм	71,8			
			улучшенная штукатурка по стеклотканевой сетке, вододисперсионная окраска	82,0			
приквартирные коридоры	затирка швов воднодисперсионная окраска	30,4	улучшенная штукатурка воднодисперсионная окраска	80,31			
электрощитовая	затирка швов воднодисперсионная окраска	3,8	простая штукатурка, воднодисперсионная окраска	17,5			
лестничные клетки	затирка швов воднодисперсионная окраска	360,7	улучшенная штукатурка воднодисперсионная окраска	1082,7			
2 этаж							
жилые комнаты, кухни, квартирные коридоры, кладовая	затирка швов без окраски	833,8	улучшенная штукатурка без покраски	2182,2			
санузлы и ванные	затирка швов без окраски	72,8	простая штукатурка под керамическую плитку на всю высоту	404,8			
приквартирные коридоры	затирка швов воднодисперсионная окраска	30,4	улучшенная штукатурка воднодисперсионная окраска	80,31			
типовой этаж ( на один этаж)							
жилые комнаты, кухни, квартирные коридоры, кладовая	затирка швов без окраски	831,2	улучшенная штукатурка без покраски	2194,7			
санузлы и ванные	затирка швов без окраски	72,8	простая штукатурка под керамическую плитку на всю высоту	405,8			
приквартирные коридоры	затирка швов воднодисперсионная окраска	30,4	улучшенная штукатурка воднодисперсионная окраска	80,31			

558-03-23 АР.ГЧ						
Челябинская область г. Южноуральск						
Изм.	Кол.уч.	Лист	№ док.	Подп.	Дата	
Разработал	Васильева				07.23	
Проверил						
Н.контр.	Короткова				07.23	
ГИП	Нестерчик				07.23	
5-этажный жилой дом, расположенный по адресу: г.Южноуральск, ул Спортивная, 19Б.				Стадия	Лист	Листов
Спецификация элементов заполнения проемов. Ведомость отделки помещений.				п	11	
ООО "ПКБ "Энергостальпроект"						

ФАСАД 1 - 37



1

37

**Решения по отделке фасадов**

Штукатурка наружных кирпичных стен, окраска RAL 820-2



RAL 830-6



RAL 160-3



RAL 460-5



Цоколь - штукатурка, окраска RAL 820-4



Окна ПВХ, RAL 9010



Двери входные - порошковая окраска, RAL 7011



Стойки козырьков входных групп - окраска эмалью, RAL 7016



Кровля - профилированный стальной лист окрашенный, RAL 3005



						<b>553-03-23 АР.ГЧ</b>			
						Челябинская область, г. Южноуральск			
Изм.	Кол.	Лист	№ док.	Подпись	Дата	5-этажный жилой дом, расположенный по адресу: г. Южноуральск, ул. Спортивная, 19Б	Стадия	Лист	Листов
Разраб.			Сафронов	<i>[Signature]</i>	07.23		П	12	
Н. контр.			Короткова			Фасад 1 - 37. Цветовое решение	ООО "ПКБ "Энергостальпроект"		
ГИП			Нестерчик						

ФАСАД 37 - 1

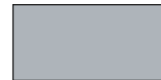


37

1

**Решения по отделке фасадов**

Штукатурка наружных кирпичных стен, окраска RAL 820-2



RAL 830-6



RAL 160-3



RAL 460-5



Цоколь - штукатурка, окраска RAL 820-4



Окна ПВХ, RAL 9010



Двери входные - порошковая окраска, RAL 7011



Стойки козырьков входных групп - окраска эмалью, RAL 7016

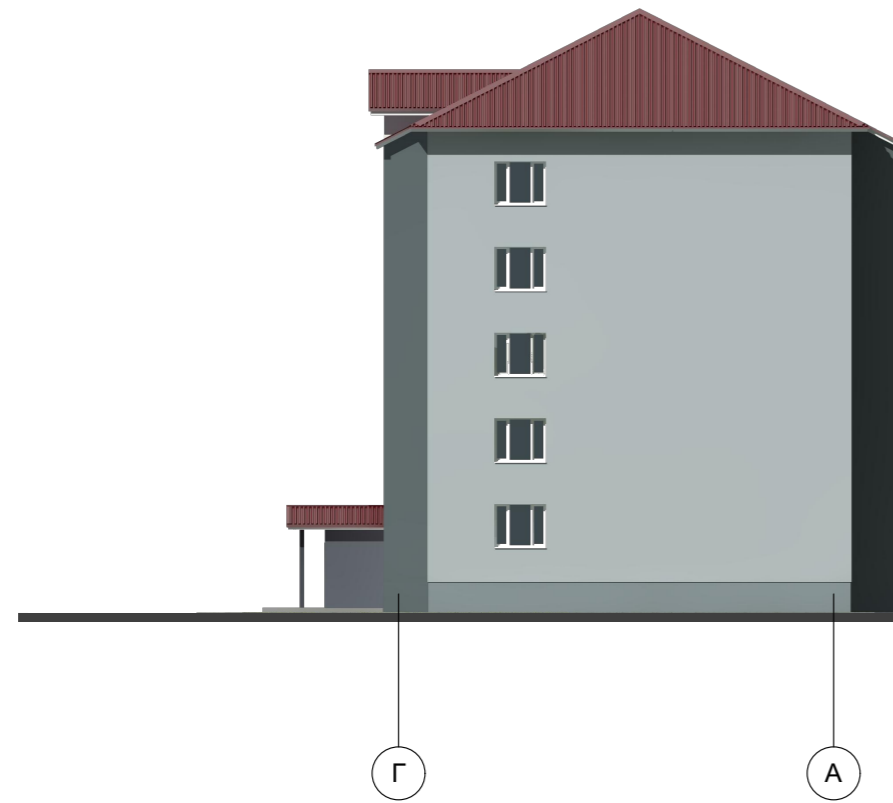


Кровля - профилированный стальной лист окрашенный, RAL 3005

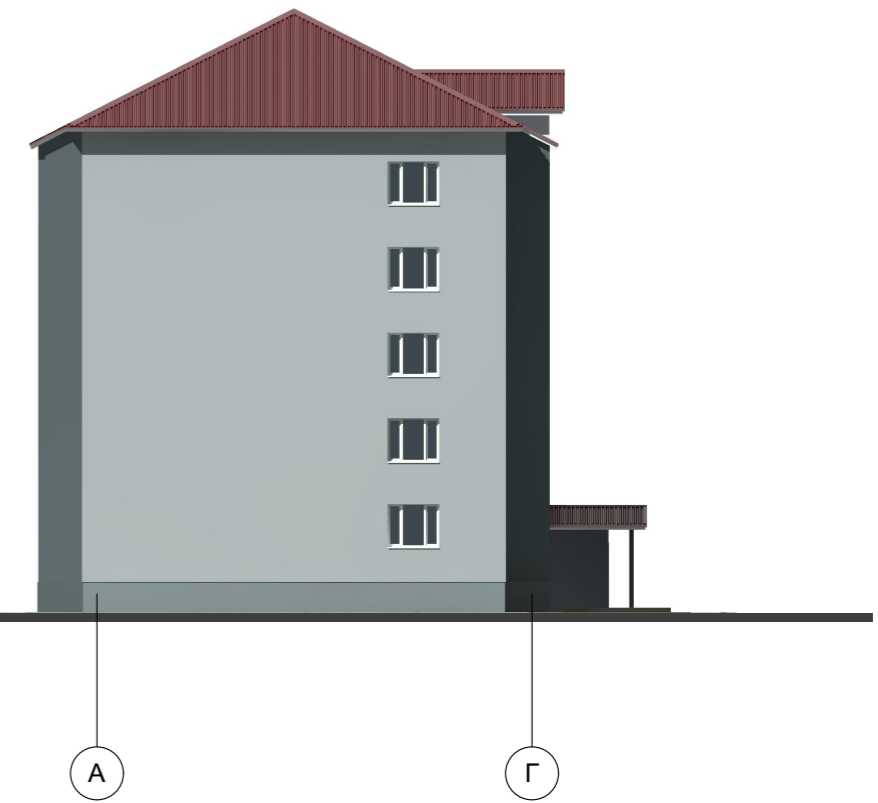


						<b>553-03-23 АР.ГЧ</b>			
						Челябинская область, г. Южноуральск			
Изм.	Кол.	Лист	№ док.	Подпись	Дата	5-этажный жилой дом, расположенный по адресу: г. Южноуральск, ул. Спортивная, 19Б	Стадия	Лист	Листов
Разраб.		Сафронов		<i>Сафронов</i>	07.23		П	13	
Н. контр.		Короткова				Фасад 37 - 1. Цветовое решение	ООО "ПКБ "Энергостальпроект"		
ГИП		Нестерчик							

ФАСАД Г - А



ФАСАД А - Г



**Решения по отделке фасадов**

Штукатурка наружных кирпичных стен, окраска RAL 820-2



RAL 830-6



RAL 160-3



RAL 460-5



Цоколь - штукатурка, окраска RAL 820-4



Окна ПВХ, RAL 9010



Двери входные - порошковая окраска, RAL 7011



Стойки козырьков входных групп - окраска эмалью, RAL 7016



Кровля - профилированный стальной лист окрашенный, RAL 3005



						<b>553-03-23 АР.ГЧ</b>			
						Челябинская область, г. Южноуральск			
Изм.	Кол.	Лист	№ док.	Подпись	Дата	5-этажный жилой дом, расположенный по адресу: г. Южноуральск, ул. Спортивная, 19Б	Стадия	Лист	Листов
Разраб.		Сафронов		<i>Сафронов</i>	07.23		П	14	
Н. контр.		Короткова				Фасады Г - А, А - Г. Цветовое решение	ООО "ПКБ "Энергостальпроект"		
ГИП		Нестерчик							